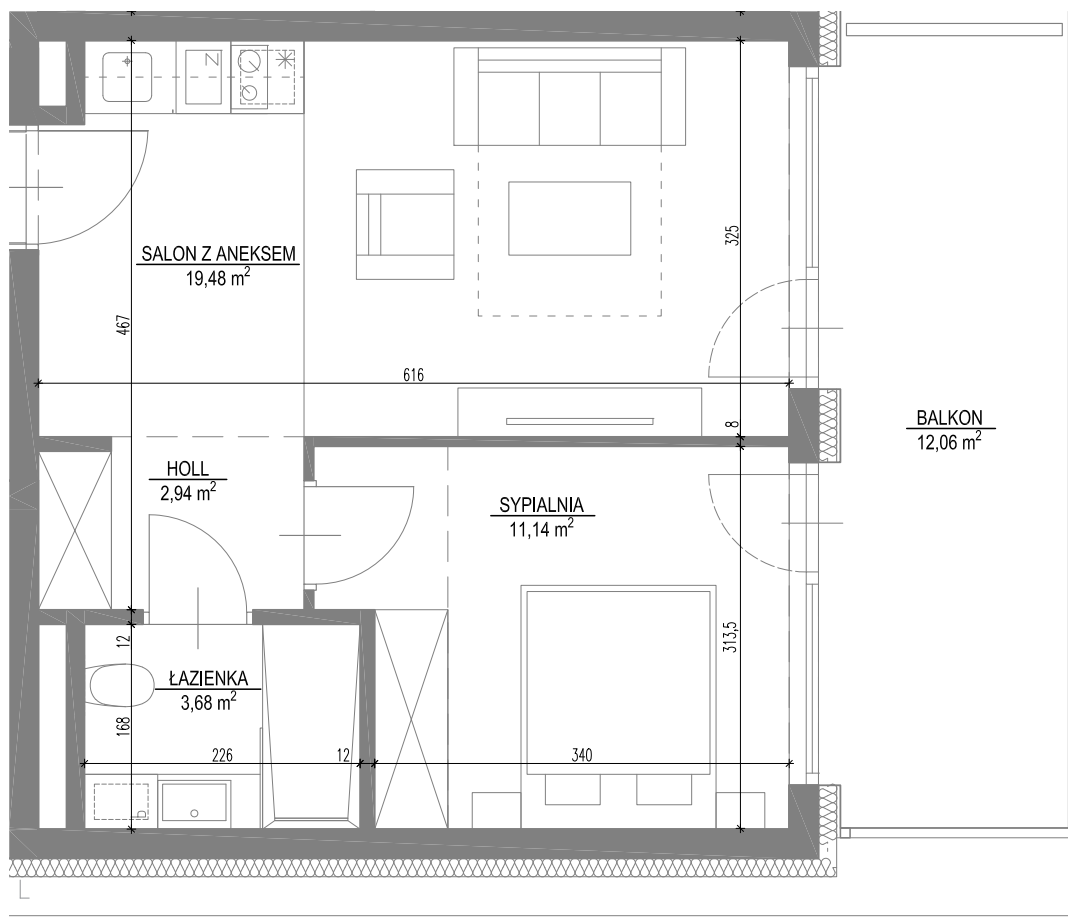


Wymiary podane na kartach lokalu są w stanie surowym (bez tynków).  
Powierzchnie apartamentów policzone wg normy PN-ISO 9836:1997.



**Shelter**  
HOTEL & APARTMENTS

Powierzchnia

Piętro

**37,24 m<sup>2</sup>**

**03**

Budynek: **B2**

Apartament: **A 05**

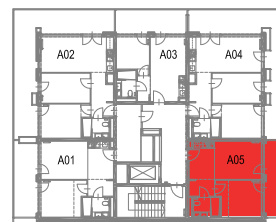
Hol:	2,94 m <sup>2</sup>
Sypialnia	11,14 m <sup>2</sup>
Łazienka	3,68 m <sup>2</sup>
Salon z aneksem	19,48 m <sup>2</sup>

Balkon	12,06 m <sup>2</sup>
--------	----------------------

Przedstawiony rysunek (rzut lokalu) oraz wizualizacja zawiera jedynie przykładowy sposób aranżacji oraz wykończenia lokalu, a cena określona w umowie rezerwacyjnej oraz deweloperską objęte będzie wydane lokalu w stanie deweloperskim, określonym szczegółowo w prospekcie informacyjnym.

BUDYNEK B2  
K2, P3

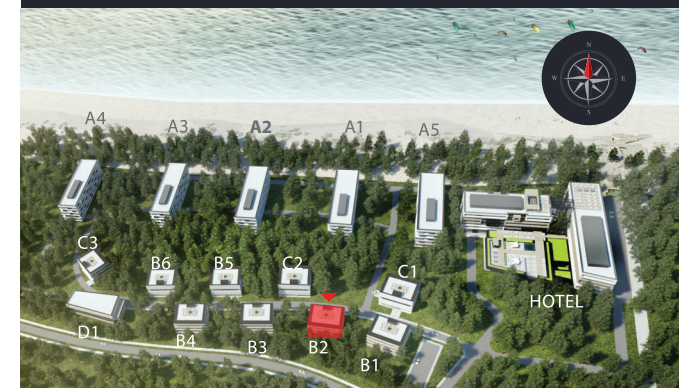
0



**Shelter**  
HOTEL & APARTMENTS

shellter@tlcinwest.pl  
22 765 60 60

www.shellter.pl





Powierzchnia

Piętro

**37,24 m<sup>2</sup>**      **03**

Budynek: **B2**

Apartament: **A 05**

Hol:	_____	<b>2,94 m<sup>2</sup></b>
Sypialnia	_____	<b>11,14 m<sup>2</sup></b>
Łazienka	_____	<b>3,68 m<sup>2</sup></b>
Salon z aneksem	_____	<b>19,48 m<sup>2</sup></b>

Balkon \_\_\_\_\_ **12,06 m<sup>2</sup>**

